

C-ZAM XENTA

Die Zukunft
liegt
im Würfel



Ergonomisches Design
Integrierter PIN-Sichtschutz
Zukunftssicher
Extrem schnelle Verarbeitung von allen Zahlungsarten
Linux Betriebssystem
Umfangreiche Speicherausstattung
Geringster Platzbedarf

banksys
end-to-end transactions

C-ZAM/XENTA

Das C-ZAM/XENTA ist das neueste PoS-Terminal von Banksys.

Es wurde speziell für den stationären Einsatz am Point of Sale entwickelt

und überzeugt durch herausragende Technologie. Gepaart mit einem

revolutionären Design steht es für das permanente Bestreben von

Banksys, den Zahlungsverkehr mit Karten noch effektiver zu gestalten.

Mit seinem großen, beleuchteten Display, der übersichtlichen Tastatur

und der einfachen Installation wurde das C-ZAM/XENTA bewusst

anwenderfreundlich gestaltet. Das Terminal wurde vollkommen neu

mit einer System-on-Chip Architektur entwickelt. Zwei unabhängige,

leistungsfähige Prozessoren wurden in einem Chip kombiniert.

Das Linux Betriebssystem ermöglicht eine extrem performante Verarbeitung

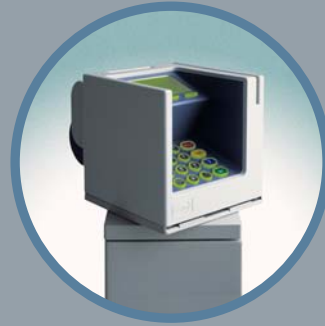
von Zahlungen, höchste Stabilität und einfache Softwareerstellung.

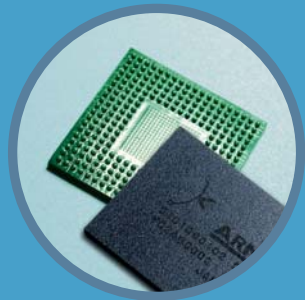


DAS TERMINAL FÜR ALLE EINSATZGEBIETE

Das C-ZAM/XENTA ist ZKA-, OPT- und EMV-zugelassen und erfüllt damit die Anforderungen der deutschen Kreditwirtschaft. Das C-ZAM/XENTA ist ein leistungsstarkes Terminal, auf dem die unterschiedlichsten Anwendungen – Bezahlösungen in gleicher Weise wie Kundenbindungslösungen – nebeneinander ablaufen können. Natürlich können nicht nur Magnetstreifenkarten, sondern auch Chipkarten verarbeitet werden, wie beispielsweise Debitkarten, Kreditkarten, die GeldKarte, Kundenkarten und sogar Krankenversichertenkarten etc. Das Design dieser neuen Terminalgeneration kann ohne Übertreibung als revolutionär bezeichnet werden – sowohl was Ästhetik als auch was Ergonomie und Technologie angeht.

Wohl einzigartig am Markt ist die kubische und kompakte Form des Terminals mit dem integrierten PIN-Sichtschutz gegen das Ausspähen von Geheimzahlen. Das Terminal ist nicht nur äußerst kompakt, sondern auch sehr leistungsfähig. Es ist leicht zu installieren, leicht zu betreiben und leicht zu warten. Es kombiniert einzigartige Sicherheitsmerkmale mit innovativer Technologie, hoher Stabilität und Effizienz. Besonders berücksichtigt wurde beim Design auch die behindertengerechte Bedienung durch eine kontrastreiche, gut lesbare Anzeige, große Tasten und eine Gehäuseform, die die Orientierung erleichtert.





LEISTUNG

Banksys hat für sein C-ZAM/XENTA einen gänzlich neuen Chip entwickelt. Die Integration von zwei autark arbeitenden ARM-Prozessoren ermöglicht es, alle aktuellen Anforderungen des Marktes mehr als nur zu erfüllen: höchste Sicherheit, schnellste Verarbeitungszeiten und die Möglichkeit, mehrere Applikationen parallel ausführen zu können. Das Terminal verwendet eine Vollversion des Betriebssystems Linux.

Die international bewährte Entwicklungsumgebung, der Banksys-eigene Simulator und eine ausführliche Dokumentation ermöglichen es, schnell und flexibel neue Anwendungen unter Java und C auf einem Standard Linux-PC zu erstellen.

SICHERHEIT

Der Name Banksys ist seit vielen Jahren ein Synonym für Sicherheit. So wurde beim C-ZAM/XENTA ein umfassendes Sicherheitskonzept im ASIC-Chip mit der äußeren Gestaltung des Gehäuses und der Software kombiniert.

Das Konzept ermöglicht den permanenten Schutz sensibler Daten sowie deren Löschung, wenn ein Manipulationsversuch erkannt wird. Das auffälligste Merkmal ist sicherlich der integrierte Sichtschutz, der es nahezu unmöglich macht, eine eingegebene Geheimzahl auszuspähen.

KOMMUNIKATION

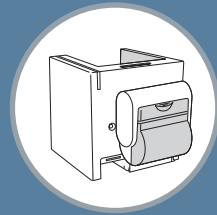
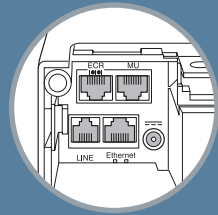
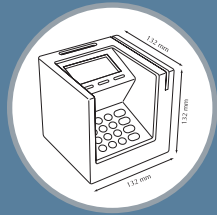
Die Kommunikationsmöglichkeiten des Terminals sind sehr vielfältig und können in einer modularen Umgebung genutzt werden. Bereits in der Standardversion verfügt das C-ZAM/XENTA über ein schnelles Analogmodem, einen Ethernet-Anschluß sowie eine serielle Schnittstelle. So lassen sich eine Vielzahl von Geräten anschließen: die optional erhältliche Händler-Bedieneinheit, Kassensysteme, Barcodescanner, u.v.m. Zusätzliche Module für alle denkbaren Kommunikationsvarianten wie ISDN, GSM, GPRS oder USB können jederzeit leicht nachgerüstet werden.

ZUBEHÖR

Um alle nur denkbaren Anforderungen des Einzelhandels so weit wie möglich abzudecken, kann das C-ZAM/XENTA mit vielfältigem Zubehör erweitert werden:

- Schneller, grafikfähiger Thermodrucker mit Easy Paper Load
- Händler-Bedieneinheit mit integriertem Drucker
- Befestigungsplatte für Kassentresen oder Schwenkarm
Drehbarer Schwenkfuß zum einfachen Hin- und Herdrehen zwischen Händler und Kunde





easypay GmbH
Werner-Heisenberg-Str. 4
D-86156 Augsburg

Tel (+49) 821-44064-40 · Fax (+49) 821-44064-50
info@easypay.de

TECHNISCHE DATEN C-ZAM/XENTA TERMINAL

KARTENLESER

- Chipkarteneinsteckleser, EMV 4.0 Level 1
- 3-Spur Magnetkartendurchzugsleser (ISO 1/2/3)

CSM (CHIP SECURITY MODULES)

- 4 Steckplätze, Typ ID 0

LCD GRAFIKDISPLAY

- 128 x 64 Pixel

PROZESSOR

- 2 x 32 Bit ARM™ Prozessor
- 32 MByte RAM
- 32 MByte FLASH

SOFTWARE

- Embedded Linux Betriebssystem
- Linux-basiertes Entwicklungskit zur einfachen Entwicklung eigener Anwendungen in C / Java
- Schnellere Entwicklungen durch Integration bestehender offener Quellcodes, z. B. SSL für sichere elektronische Zahlungen
- Sicheres Herunterladen von Software über Remote Terminal Load Server (RTL)

INTEGRIERTE SCHNITTSTELLEN FÜR

- Kassenanschluss oder sonstige serielle Peripheriegeräte (ECR)
- Händler-Bedieneinheit
- Analoges Modem bis 57.600 bps/s (LINE)
- Ethernet, TCP/IP über LAN (Ethernet)

EXTERNER NETZTEIL

- 100 – 250 V, 47 – 63 Hz

ABMESSUNGEN

- 132 x 132 x 132 mm (L x B x H)

GEWICHT

- 740 g

UMGEBUNGSBEDINGUNGEN

- Betriebstemperatur 0° C bis +50° C
- Betriebsfeuchtigkeit 20 % bis 85 %

ZULASSUNGEN

- ZKA-Zulassung mit OPT
- EMV 4.0 Level 1 für alle Chipkartenschnittstellen
- EMV 4.0 Level 2 für die Entwicklung von Zahlungsanwendungen
- CE
- EMC
- TNO Sicherheitsbewertung
- PCI PED

ZUBEHÖR

C-ZAM/XENTA SCHNITTSTELLENKARTEN

EURO ISDN

- TCP/IP (PPP) über B-Kanal
- X.25 über B- und D-Kanal

GSM/GPRS

- Dualband 900 MHz/1800 MHz internes GSM/GPRS-Modem
- Dualband 850 MHz/1900 MHz internes GSM/GPRS-Modem
- SMS-fähig
- Externe Antenne

C-ZAM/XENTA THERMODRUCKER

- Papier leicht nachfüllbar
- Papierbreite 58 mm, Rollenlänge 30 m
- Geschwindigkeit: 15 Zeilen/s

C-ZAM/XENTA HÄNDLER-BEDIENEINHEIT

- Zusätzlich für Kaufbetrageingabe ohne Kassenanbindung
- Gleiche Tastatur und Display wie für das Terminal
- Mit integriertem Thermodrucker

Banksys™ - Haachtsesteenweg 1442 - B-1130 Brüssel, Belgien
Tel +49 (0)69 22 22 34 98 - E-mail vertrieb.marketing@banksys.be - www.banksys.com



Die in diesem Dokument enthaltenen Informationen können durch Banksys™ ohne Vorankündigung geändert werden und sind nicht als verpflichtend auszulegen. Obwohl Banksys bemüht war, in diesem Dokument nur richtige und zutreffende Informationen zu veröffentlichen, übernimmt Banksys keinerlei rechtliche oder wirtschaftliche Gewähr für die hier enthaltenen Informationen bzw. für die hier beschriebene Technologie. Banksys behält sich ferner das Recht vor, die physikalischen und technischen Merkmale des Produktes ohne vorherige Ankündigung zu ändern. Der Inhalt dieses Dokuments, einschließlich der Warenzeichen, Entwürfe, Logos, Texte und Bilder, ist das Eigentum von Banksys und wird von dem belgischen Gesetz vom 30. Juni 1994 bezüglich des Autorenrechts sowie anderer anwendbarer Gesetze geschützt. Die Begriffe C-ZAM™, XENTA™ und andere in diesem Dokument verwendeten Markenzeichen sind das Eigentum von BANKSYS™. „Java“, „Java Virtual Machine“ und „Sun Microsystems“ sind eingetragene Warenzeichen von Sun Microsystems Inc. Linux ist ein eingetragenes Warenzeichen von Linus Torvalds, ARM ist ein eingetragenes Warenzeichen von ARM Limited. Die Verwendung dieser Markenzeichen durch Banksys ist gemäß den jeweiligen Lizenzverträgen gestattet. Die Bedingungen unterliegen der Rechtsprechung Belgiens. Im Falle eines Rechtsstreits sind die Gerichte Belgiens zuständig. Ansprechpartner: Marina De Moerlooze- Haachtsesteenweg 1442 - 1130 Brüssel COPYRIGHT BANKSYS™ 2004